
FUNDAMENTOS EM CIRURGIA BARIÁTRICA E METABÓLICA: ABORDAGEM MULTIPROFISSIONAL NUTRIÇÃO

IMPORTÂNCIA DA ALIMENTAÇÃO NO PRÉ OPERATÓRIO

Nutricionista: Gileila de Jesus Lopes

MINI CURRÍCULO

Gileila de Jesus Lopes

- Nutricionista (UFV – 2000)
- Experiência em Cirurgia Bariátrica há 18 anos
- Membro Efetivo COESAS/SBCBM desde 2008
- Nutricionista Clínica e do Programa de Cirurgia Bariátrica e Metabólica HUCAM/EBSERH desde 2014
- Pós Graduada em Nutrição Clínica (FAMEESP- 2021)

LEIS DA ALIMENTAÇÃO

- Pedro Escudeiro - Médico e Nutrólogo argentino em 1934:
- Lei da Qualidade
- Lei da Quantidade
- Lei da Harmonia
- Lei da Adequação



IMPORTÂNCIA DA ALIMENTAÇÃO NO PRÉ OPERATÓRIO



Universidade de São Paulo - USP

BIBLIOTECA VIRTUAL DE DIREITOS HUMANOS




Concepção do projeto da Biblioteca Virtual: Professora Maria Luiza Marcílio

Atual presidente da comissão: José Gregori



[Home](#) • [A Comissão de Direitos Humanos da USP](#) • [Declaração Universal dos Direitos Humanos](#) • [Notícias](#) • [Acervo](#) •
[Bibliografia](#) • [Prêmio USP de Direitos Humanos](#) • [Livro de Visitas](#) • [Fale Conosco](#) • [Links](#) • [Conferências](#)

Você está aqui: [Home](#) ▶ [Acervo](#) ▶ [OMS - Organização Mundial da Saúde](#) ▶ [ESTRATÉGIA GLOBAL DA OMS PARA ALIMENTAÇÃO E NUTRIÇÃO](#)
"Estratégia Global em Alimentação Saudável, Atividade Física e Saúde" - 2004

 **ESTRATÉGIA GLOBAL DA OMS PARA ALIMENTAÇÃO E NUTRIÇÃO**  
"Estratégia Global em Alimentação Saudável, Atividade Física e Saúde" - 2004

57ª ASSEMBLÉIA MUNDIAL DE SAÚDE
WHA57.17, Ponto 12.6 da ordem do dia 22 de maio de 2004

IMPORTÂNCIA DA ALIMENTAÇÃO NO PRÉ OPERATÓRIO

- **CONTEXTO:**



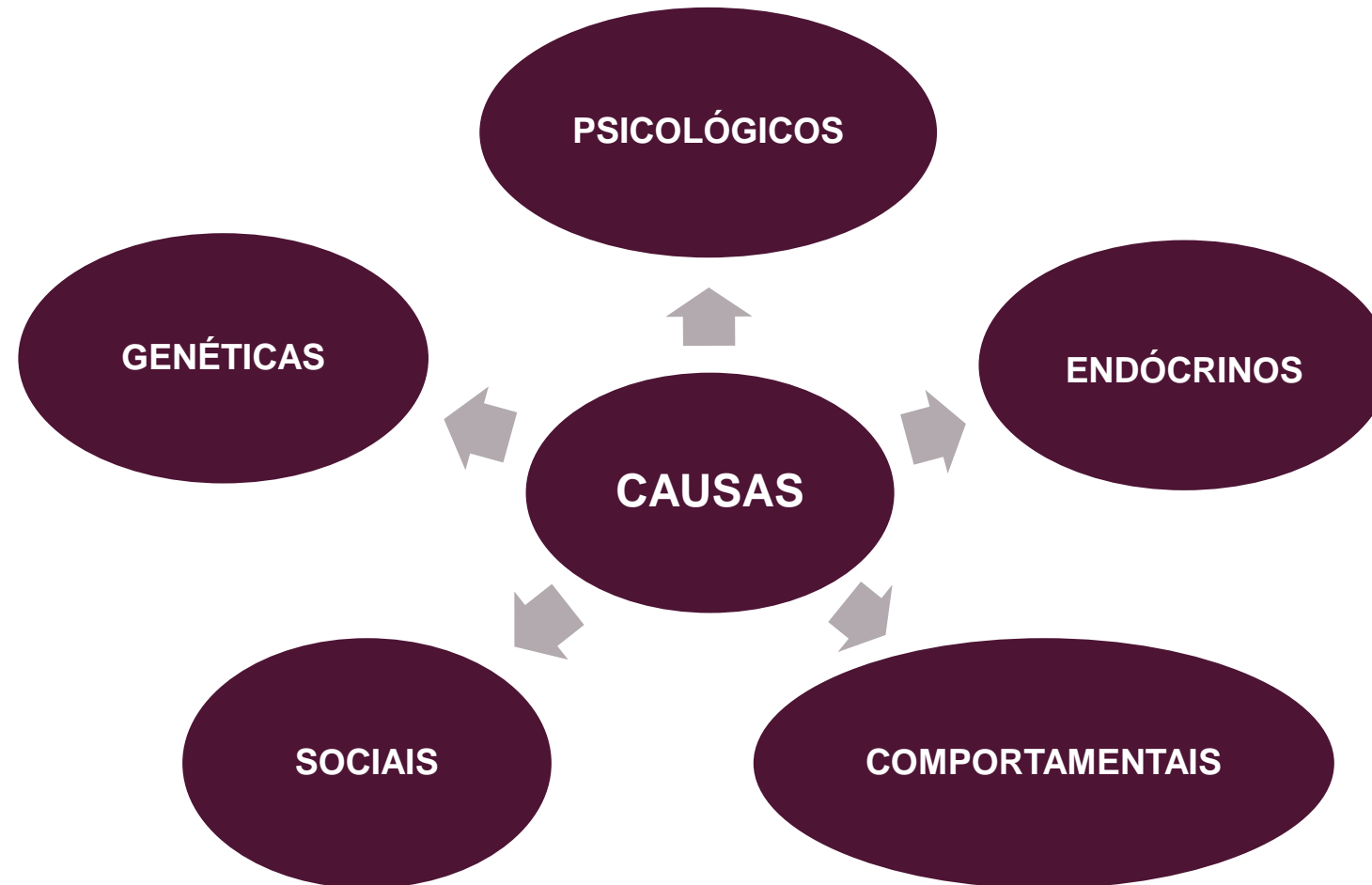
IMPORTÂNCIA DA ALIMENTAÇÃO NO PRÉ OPERATÓRIO

- **OBESIDADE:**

É uma doença crônica caracterizada pelo acúmulo anormal ou excessivo de gordura corporal que pode atingir graus capazes de afetar a saúde (OMS).

IMPORTÂNCIA DA ALIMENTAÇÃO NO PRÉ OPERATÓRIO

■ OBESIDADE:



IMPORTÂNCIA DA ALIMENTAÇÃO NO PRÉ OPERATÓRIO

■ Tratamentos da Obesidade:

■ Clínico: Dieta + Exercício Físico



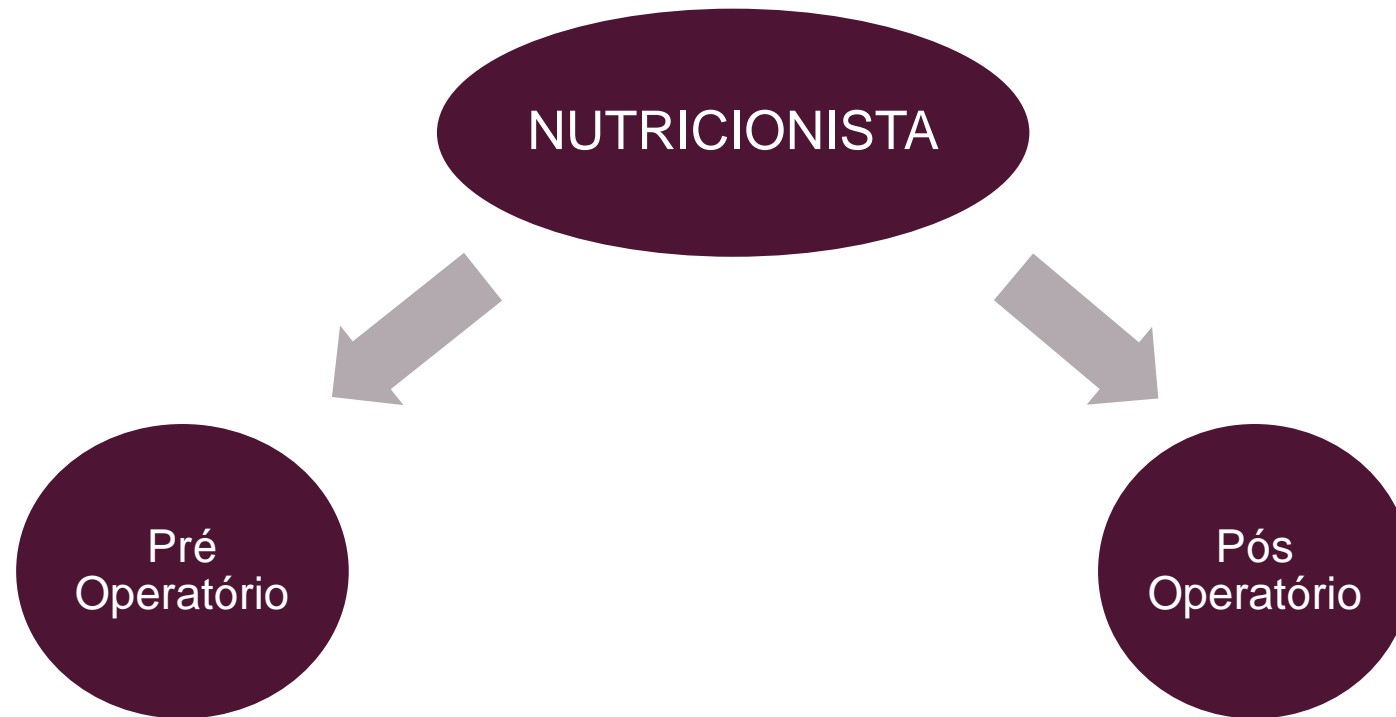
■ Medicamentoso: Diferentes Drogas



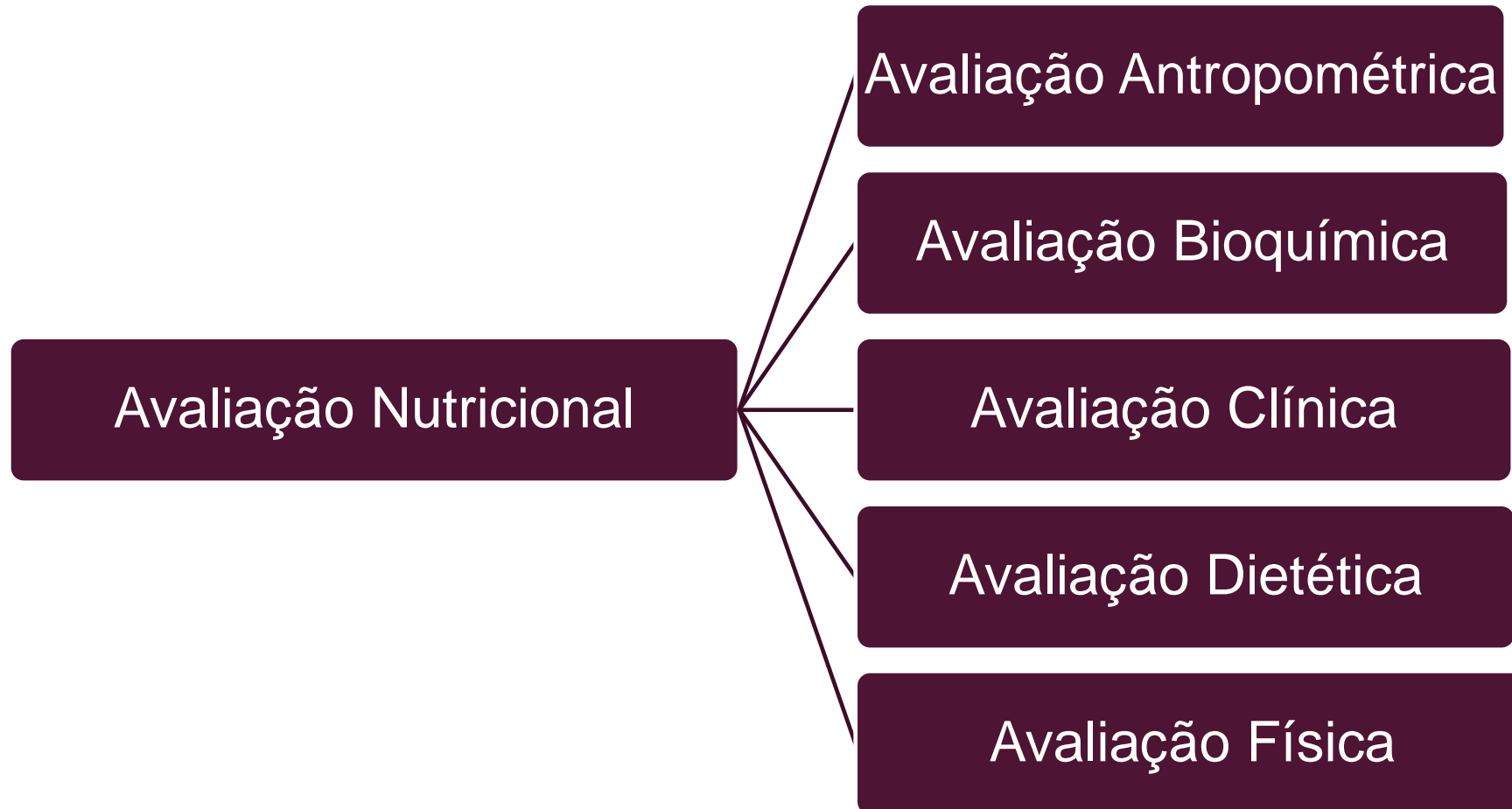
■ Cirúrgico: Cirurgia Bariátrica



IMPORTÂNCIA DA ALIMENTAÇÃO NO PRÉ OPERATÓRIO



IMPORTÂNCIA DA ALIMENTAÇÃO NO PRÉ OPERATÓRIO



AVALIAÇÃO ANTROPOMÉTRICA

- Peso
- Altura
- IMC
- Circunferências
- Bioimpedância



EXAMES LABORATORIAIS (AVALIAÇÃO BIOQUÍMICA)

- **Exames laboratoriais solicitados:**

Hemograma, Glicemia, Ureia, Creatinina, Ác. Úrico, Ác. Fólico, TGO, TGP, P, K, Vit. A, Vit. B12, Vit. D, Mg, Cl, Fe, Ca, Zn, Insulina, Proteínas Totais e Frações, Perfil Lipídico, Transferrina.



AVALIAÇÃO CLÍNICA

- Função Intestinal
- Cãimbras
- Etilismo
- Memória
- Formigamento em membros
- Tabagismo



AVALIAÇÃO DIETÉTICA

VERIFICAR:

- Hábitos Alimentares
- Anamnese Alimentar / Recordatório / Registro Alimentar
- Ingestão Hídrica
- Ingestão Alcoólica
- Consumo de Doces



AVALIAÇÃO FÍSICA

- **OBSERVAR:**



- Boca (feridas)
- Cabelo (brilho, quedas, textura)
- Pele (ressecada)
- Unhas (frágeis, quebradiças)
- Presença de edemas (membros inferiores)

IMPORTÂNCIA DA ALIMENTAÇÃO NO PRÉ OPERATÓRIO

Adicionais - Hábitos Saudáveis

Detalhes a Considerar:

ÁGUA



ÁLCOOL



DOCES



IMPORTÂNCIA DA ALIMENTAÇÃO NO PRÉ OPERATÓRIO

Adicionais - Hábitos Saudáveis

Mastigação:

- Auxilia o processo de digestão e absorção de alimentos
- Evita desconfortos:
- Engasgos / Regurgitações / Vômitos

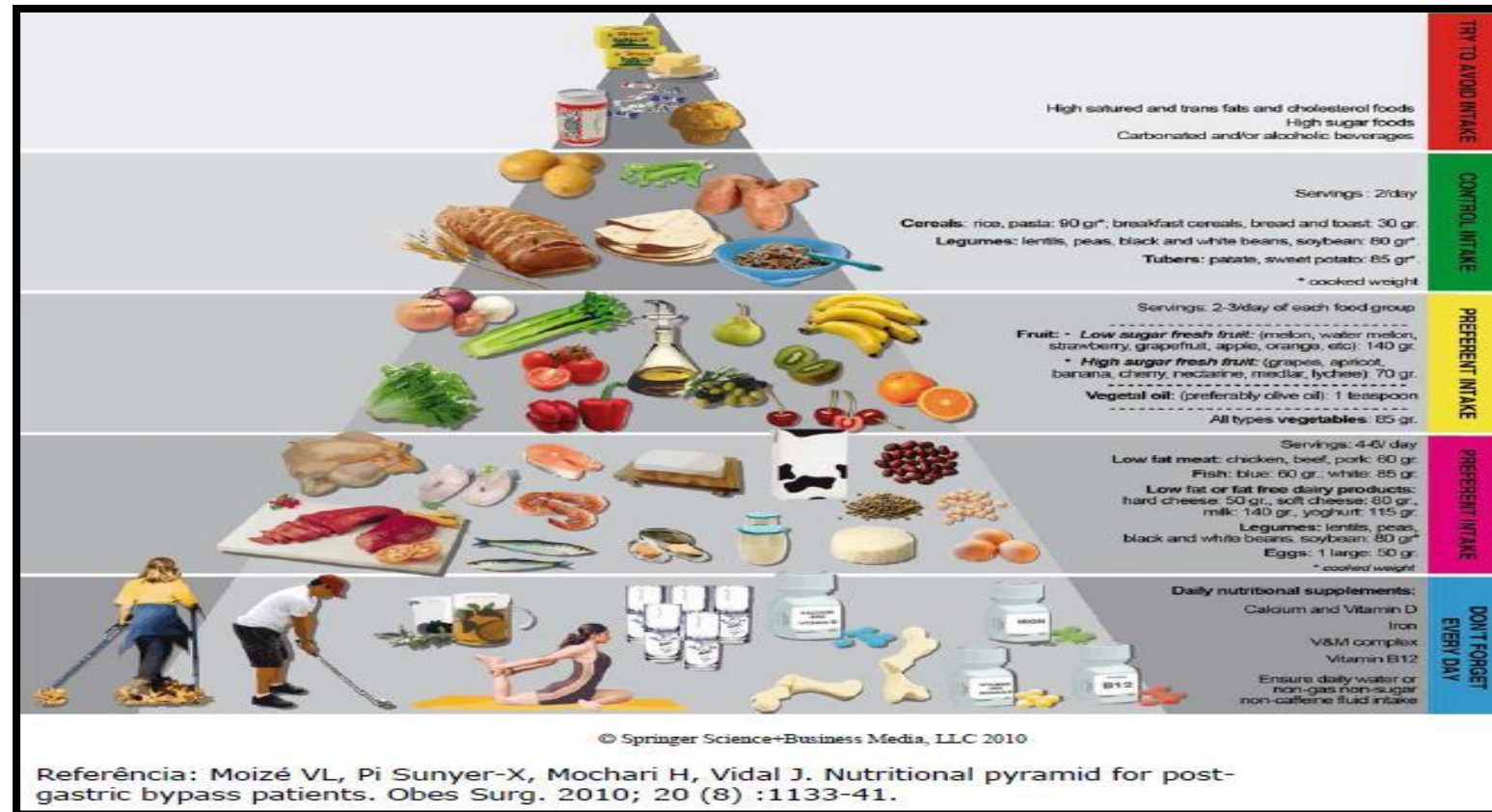


IMPORTÂNCIA DA ALIMENTAÇÃO NO PRÉ OPERATÓRIO

A boa alimentação em Cirurgia Bariátrica e Metabólica visa auxiliar mudanças nos hábitos alimentares tão importantes para a perda e a manutenção da perda do peso antes e após a cirurgia.

IMPORTÂNCIA DA ALIMENTAÇÃO NO PRÉ OPERATÓRIO

■ PIRÂMIDE ALIMENTAR BARIÁTRICA:



IMPORTÂNCIA DA ALIMENTAÇÃO NO PRÉ OPERATÓRIO

ABCD Arq Bras Cir Dig
2018;31(2):e1375
DOI: /10.1590/0102-672020180001e1375

Artigo de Revisão

GUIA ALIMENTAR BARIÁTRICO: MODELO DO PRATO PARA PACIENTES SUBMETIDOS À CIRURGIA BARIÁTRICA

Bariatric diet guide: plate model template for bariatric surgery patients

Maria Paula Carlini **CAMBI**¹, Giorgio Alfredo Pedroso **BARETTA**¹

Como citar este artigo: Cambi MPC, Baretta GAP. Guia alimentar bariátrico: modelo do prato para pacientes submetidos à cirurgia bariátrica. ABCD Arq Bras Cir Dig. 2018;31(2):e1375. DOI: /10.1590/0102-672020180001e1375

Trabalho realizado na ¹Clinica Baretta, Curitiba, PR, Brasil

DESCRITORES - Guia alimentar. Modelo de prato. Cirurgia bariátrica.

RESUMO – Racional: o Modelo de Prato Bariátrico (MPB) pode ser uma forma adequada de orientação nutricional após a cirurgia da obesidade. **Objetivo:** Criar um guia alimentar, baseado no Modelo de Prato para educação nutricional de pacientes bariátricos. **Método:** Foi revisado o The Plate Model², modelo de prato sugerido inicialmente para pacientes dislipidêmicos e hipertensos com o intuito de adaptá-lo ao paciente bariátrico que necessita de educação nutricional efetiva em longo prazo. **Resultados:** A adaptação foi feita considerando que o uso de proteínas de alto valor biológico é a prioridade no MPB, seguido de vitaminas e minerais e por último os carboidratos, especialmente os integrais. **Conclusão:** O MPB é ferramenta que pode ser usada de maneira efetiva na educação nutricional de pacientes bariátricos.

IMPORTÂNCIA DA ALIMENTAÇÃO NO PRÉ OPERATÓRIO

Modelo do Prato Bariátrico

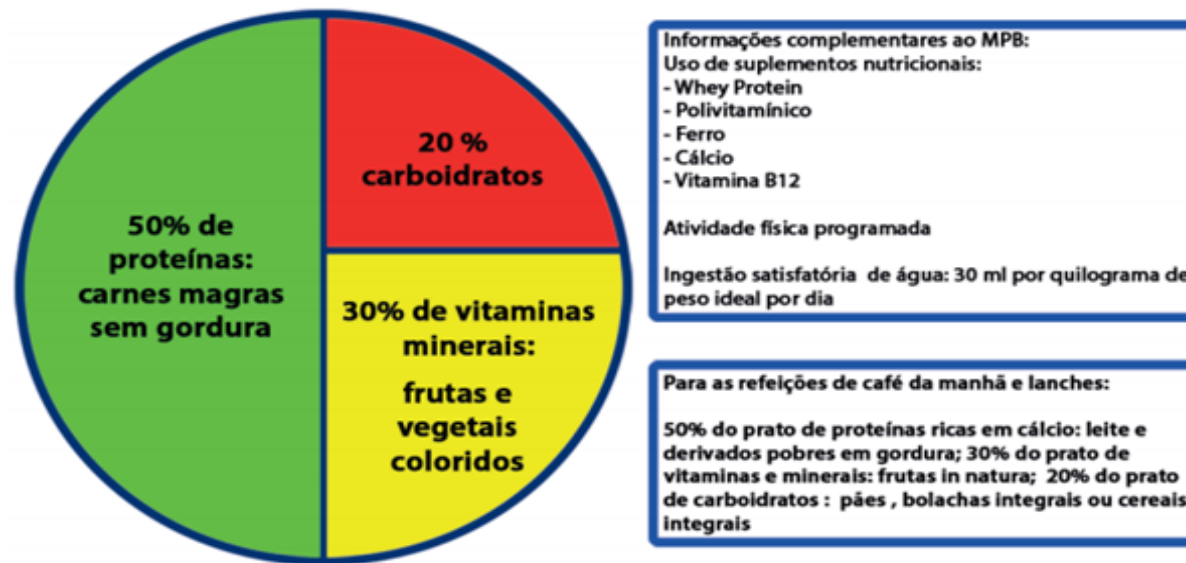


FIGURA 1 – Composição diagramática de um prato bariátrico (MPB) e atividades associadas

IMPORTÂNCIA DA ALIMENTAÇÃO NO PRÉ OPERATÓRIO

■ DÚVIDAS MAIS COMUNS:

- Vou passar fome?
- Nunca mais comerei doces?
- Quais os problemas com Arroz e Carnes?
- Quando poderei comer de tudo?
- Queda de cabelo, como é isso?

IMPORTÂNCIA DA ALIMENTAÇÃO NO PRÉ OPERATÓRIO

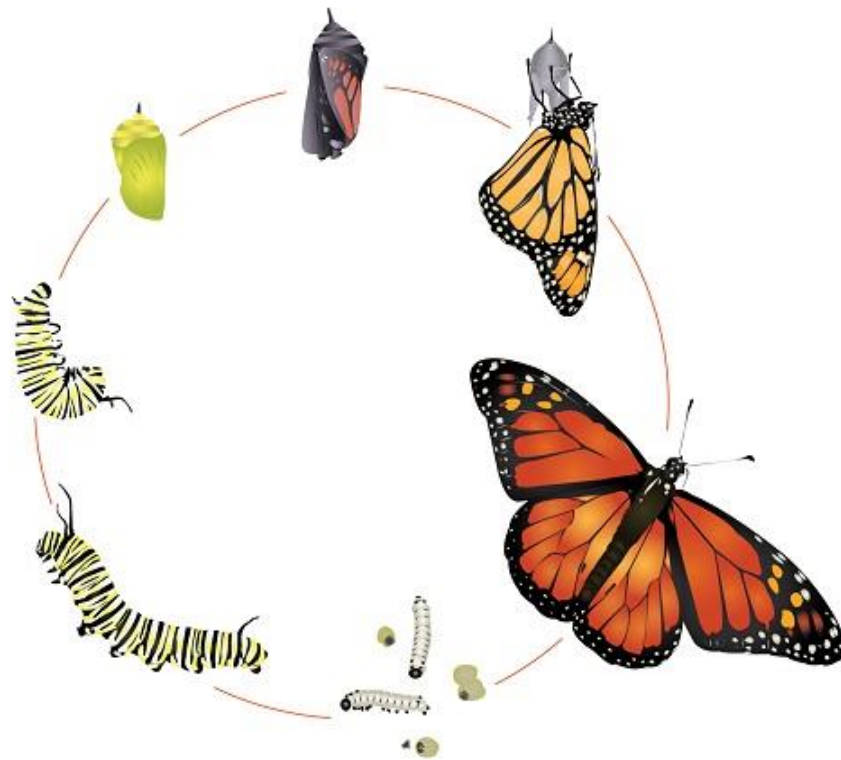
RESUMO GERAL

- Manter **DIETA SAUDÁVEL**, organizada, variada e nos horários;
- **MASTIGAÇÃO** intensa;
- Exposição ao **SOL** por 15 minutos /dia;
- Consumo de, pelo menos, 2L de **ÁGUA**/dia
- Prática regular de **EXERCÍCIO** físico.



IMPORTÂNCIA DA ALIMENTAÇÃO NO PRÉ OPERATÓRIO

E ASSIM SOMOS NÓS.. E NOSSOS PACIENTES!



OBRIGADA!

gileila.lope@ebserh.gov.br

